

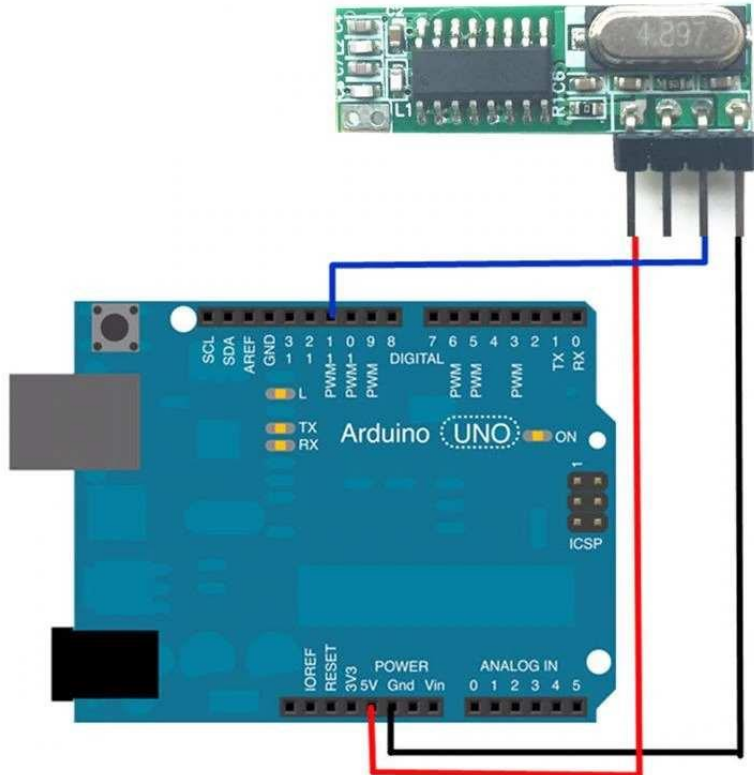
Arduino Uyumlu 433Mhz RF Alıcı Modül - WL101-341

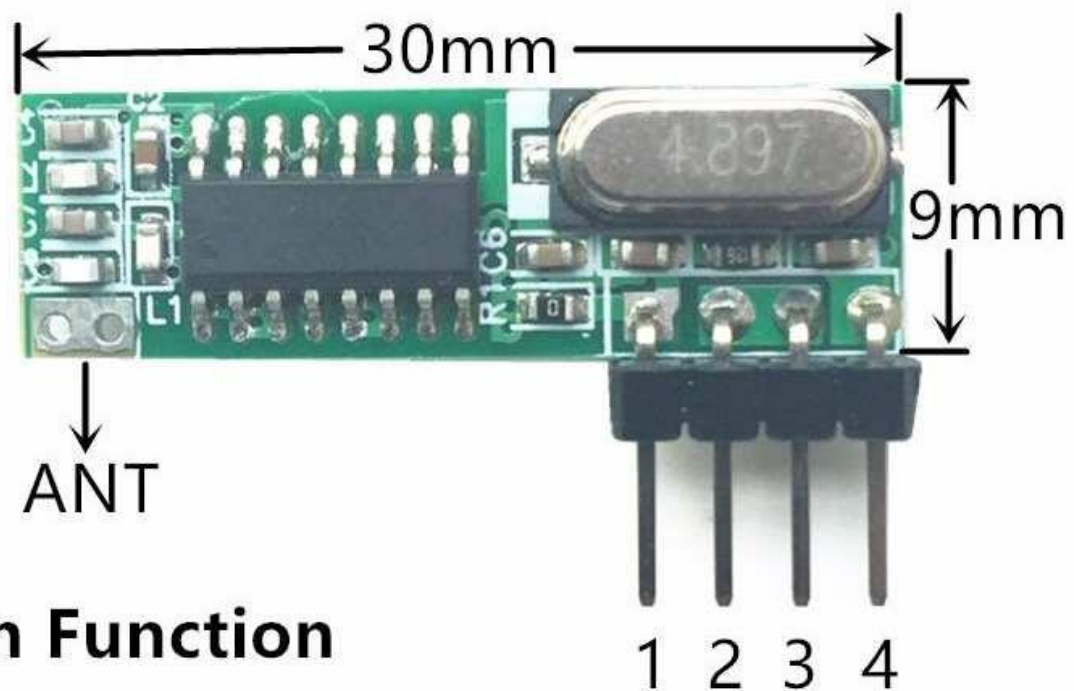
WL101 - 341 433Mhz RF Alıcı - Arduino Uyumlu

RF Alıcı Modül, Arduino'nuza bağlayarak LED, ışık, alarm, garaj kapısı, röle gibi diğer modülleri ve ürünleri kablosuz kontrol edebileceğiniz bir karttır. Kartın Pin çıkışlarını ve Arduino bağlantısını aşağıda görebilirsiniz.

433Mhz RF Alıcı Teknik Özellikleri

- ASK/OOK modülasyonlarını destekler
- Alıcı hassasiyeti: 108dBm
- Çalışma frekansı: 433.92 MHz, bant genişliği yaklaşık ± 150 KHz;
- Giriş voltaj aralığı: 2.2 V-5 V;
- Çalışma akımı: 2.1mA
- Durgun haldeki akımı: 1uA
- Multiple iletim hızları, genel modül için: 2 KHz, kadar 10 KHz;
- Sıcaklık aralığı: -40/85 °C
- Boyutu: 30 × 9 × 1 (mm) (göre özelleştirilebilir müşteri için)
- Harici anten: 32 CM tek çekirdekli tel kullanılabilir.





Pin Function

- ANT - Antenna Pin
- 1.VCC - Power input Pin
- 2.DO - Data Output Pin
- 3.DO - Data Output Pin
- 4.GND - Power Ground Pin