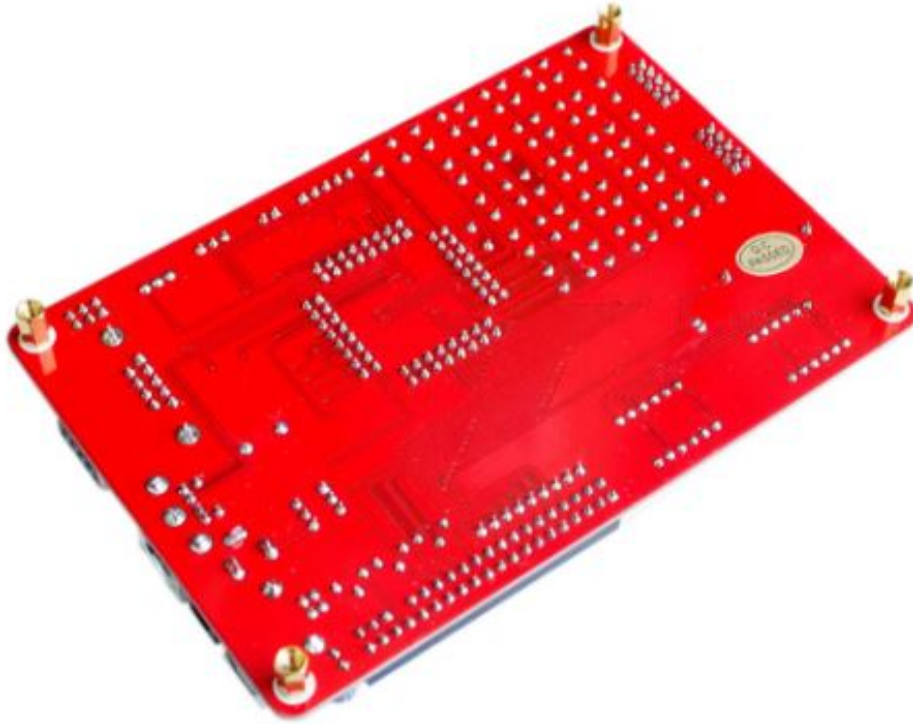


ATMEGA128 geliştirme kurulu/AVR geliştirme kurulu (Model BK-AVR128)

Yeni sürüm ATMEGA128A için geliştirme ara çipi. Donanım kaynakları böylece daha kapsamlı, tüm IO portu diğer deneylerin gelecekteki genişlemesini kolaylaştırmak için tüm yol öğrenebilirsiniz.

Fiziksel resim:



Her iki tarafın da insan maliyetinin fiyatını düşürmek için zaman kazandırmak için doğrudan en düşük ulusal tekdüze fiyat, pazarlık baypas verilmiştir.

Geliştirme kurulu kaynakları* (tüm deneyleri tamamlamak için bazı parçaların satın alınması gerekir)

1, ATMEGA128A-SCM.

2,8 dijital tüp.

3,8 LED ışık yayan diyot

4, MAX232 çip

5,1*4 bağımsız klavye

6,4*4 matris klavye

7, buzzer devresi

8 dahili AD dönüştürücü deney modülü

9, DS18B20 sıcaklık sensörü arayüzü

10, DS1302 gerçek zamanlı saat yongası

11, AT24C02 harici I2R EEPROM çip

12,1602 karakter LCD arayüzü

13, 12864 arayüz grafik LCD

14, kızılötesi alıcı modülü

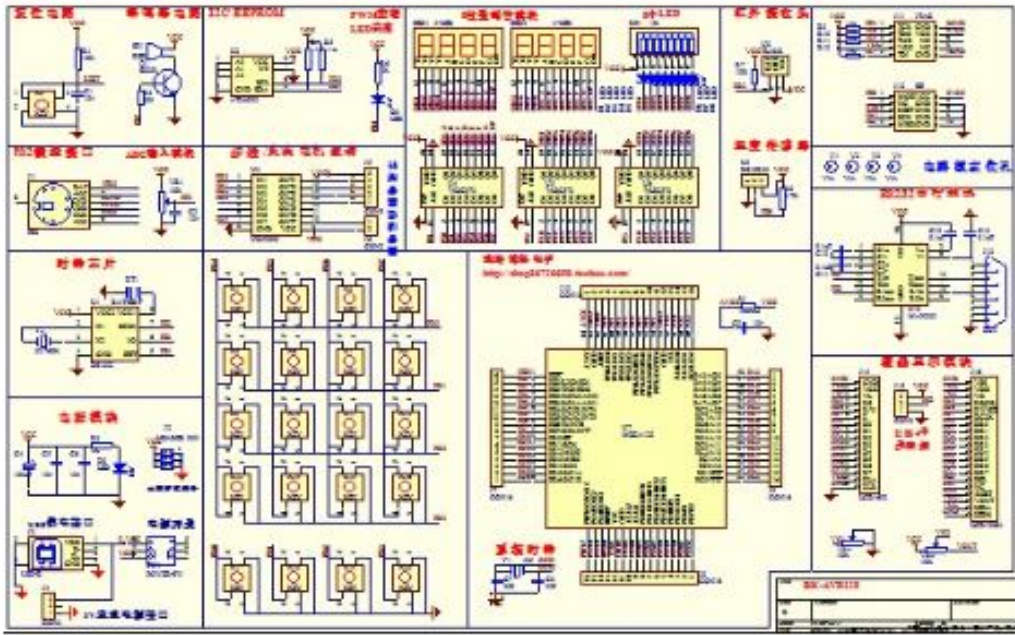
15, PS2 klavye arayüzü

16, step motor sürücü

Geliştirme kurulu fonksiyonel blok şeması*



Şematik modüler tasarım, kolay görüntüleme için düzenli çubuk*



Çeşitli pratik mikrodenetleyici geliştirme araçlarını hazırlamanız için AVR geliştirme yazılımı diskinde ek olarak, internette arama ve indirme süresini kaydedin:

 16_16点阵字库
WinRAR 压缩文件
147 KB

 LCD图形生成
WinRAR 压缩文件
257 KB

 LED代码查询
WinRAR 压缩文件
188 KB

 LED代码查询V1.1

 PUM的相关计算
WinRAR 压缩文件
159 KB

 步进电机加减速台阶(指数型)自动计算工具
WinRAR 压缩文件

 超级单片机工具
WinRAR 压缩文件
434 KB

 串口调试助手
SComAssistant Mi...
RearingWinStudi...


 单片机多功能助手
WinRAR 压缩文件
2,032 KB

 繁体汉字取字模软件(作LCD必备)
WinRAR 压缩文件

 汉字生成器(软件)
WinRAR 压缩文件
255 KB

 汉字字模软件--PC2LCD2002
WinRAR 压缩文件

 清华隆远的液晶字库显示程序
WinRAR 压缩文件

 虚拟示波器软件
WinRAR 压缩文件

 音乐代码转换
WinRAR 压缩文件
212 KB

 正弦波数据生成器(正弦波表)
WinRAR 压缩文件

Geliştirme kurulu aşağıdaki güç kaynağından herhangi birini seçebilirsiniz:

1• harici 5V DC güç kaynağı

2• USB destekli

3• iss arayüzü üzerinden doğrudan geliştirme kurulu güç kaynağına indir

4• doğrudan geliştirme kurulu güç kaynağına JTAG emülatörü

Üçüncü olarak, CD-ROM 21 desteğiyle sağlanan örnek program

Deney• LED lamba sürücüsü

Deney II• bağımsız anahtar deney

Deney III• dijital sürüş deneyi

Deney 4• harici kesme deneyi

Deney 5• zamanlayıcı kesme deneyi

Deney 6• Time0 0-9999 karşı deneyleri

Deney 7• RS232 seri haberleşme deneyi

Deney 8• dahili EEPROM okuma ve yazma deneyleri

Deney IX• dahili watchdog deneyi

Deney 10• dijital deneylere ADC analog

Deney 11• Feng Ming sürücü deneyleri

Deney 12• darbe genişlik modülasyonu (PWM) deneyi

Deney 13• matris klavye deneyi

Deney 14• LCD1602 LCD deneyi

Lab 15• I2C cihaz iletişim deneyi (AT24C02)

Deney XVI• step motor tahrikli deney

Deney 17• IR alıcı dekodör deneysel

Deneysel onsekiz• sıcaklık algılama deneyleri (DS18B20)

Deneysel on dokuz• saat deneyleri (saat yongası DS1302)

Deney 20. • Grafik/çince LCD (LCD12864) deney

Deney 24• PS2 klavye deneyi

Pim ATMEGA128A (uygun uzatma) yol açar. Daha fazla özellik kullanıcı kendi ihtiyaçlarına göre kendi genişletmek, geliştirme kurulu destekleyici belgeleri, dahil• deneysel kurulu rutin, manuel, şemaları geliştirme yazılımı öğrenme materyalleri.

Nakliye listesi*

BK-AVR128 geliştirme kurulu a

Destek veri cd'si

USB güç kaynağı hattı

Devre korumalandırma sütunu 4

Seri hat

Not* eğer ıss indir JTAG emülatörü yoksa, programı geliştirme panosuna indirmeniz gerekir, mağazamızdan birini satın almak için başka bir artı para, aşağıdaki seçenekler aksesuarlarına erişim satın alın.

Alicılar kendi ihtiyaçlarına göre aşağıdaki aksesuarları satın almak için ek para*

USB ıss İndirici: ----- 19

AVR JTAG emülatörleri ----- 39 yuan

DS18B20 sıcaklık sensörü: ----- 7.5

Yavaşlama step motor ----- 7.8 yuan

Kızılötesi uzaktan kumanda ----- 3.5

LCD1602 karakter sıvı kristal: ----- 16

LCD12864 karakter grafik LCD: ----- 58