



LattePanda Windows 10 Lisanslı 2G/32GB

LattePanda, IOT uygulamaları geliřtirmek için Arduino uyumlu bir Windows 10 cihazdır.

Raspberry Pi kullananlar için **LattePanda**'nın boyutu tanidik gelecektir. USB'den güç alan ana kartı ile LattePanda Ethernet, USB 2.0 ve 3.0 portları, HDMI portu ve GPIO giriş çıkış portları ile birlikte gelir. *LattePanda Windos 10 IOT* sürümü yerine tam Windows 10 sürümü ile gelir, bunun yegane nedeni

LattePanda'nın **ARM** veya **Edison** işlemci değil, tam bir **Quad Core Cherry Trail Atom işlemci** kullanması, 2GB veya 4 GB belleği ve 20 GPIO portunu **Arduino** uyumlu özellikler ile süren **AtMega32U4** yardımcı işlemcisi kullanmasıdır.

Deneme sürümü ile Windows SSD'de kurulmuş olarak gelir, tek yapmanız gereken USB klavye ve mouse takıp açmaktır. Ekran çözünürlüğü 1024 x 600'dür.

LattePanda mikro USB portu üzerinden güç alır, herhangi bir USB adaptor yeterli olacaktır. Ancak en az 2A akım gerektiğini not edin.

Lütfen Not Kısmını Okuyunuz

Not: Uygun olmayan güç kaynakları kullanıldığında cihazın zarar görmesi söz konusudur.

Önemli Uyarı

LattePanda Windows10 tabanlı ürün geliştirme platformudur. Tüm Windows yüklü bilgisayarlarda olduğu gibi direkt olarak kapatma durumlarında işletim sistemi çökmektedir. Bu nedenle cihazınızı direkt olarak kapatmayınız ve/veya açıkken adaptörü çekmeyiniz.

İşletim Sistemi çökmüş olan ürünler garanti kapsamı dışında olup bios yazılımı ve işletim sistemi kurulum hizmeti talep edilmesi halinde tarafımızca ücretli olarak yapılacaktır.

LattePanda uygun olmayan adaptörlerle kullanıldığında da arızalanmaktadır. Bu tarz arızaların belirtileri ise:

- CPU aşırı ısınması
- Kırmızı ledin yanmaması

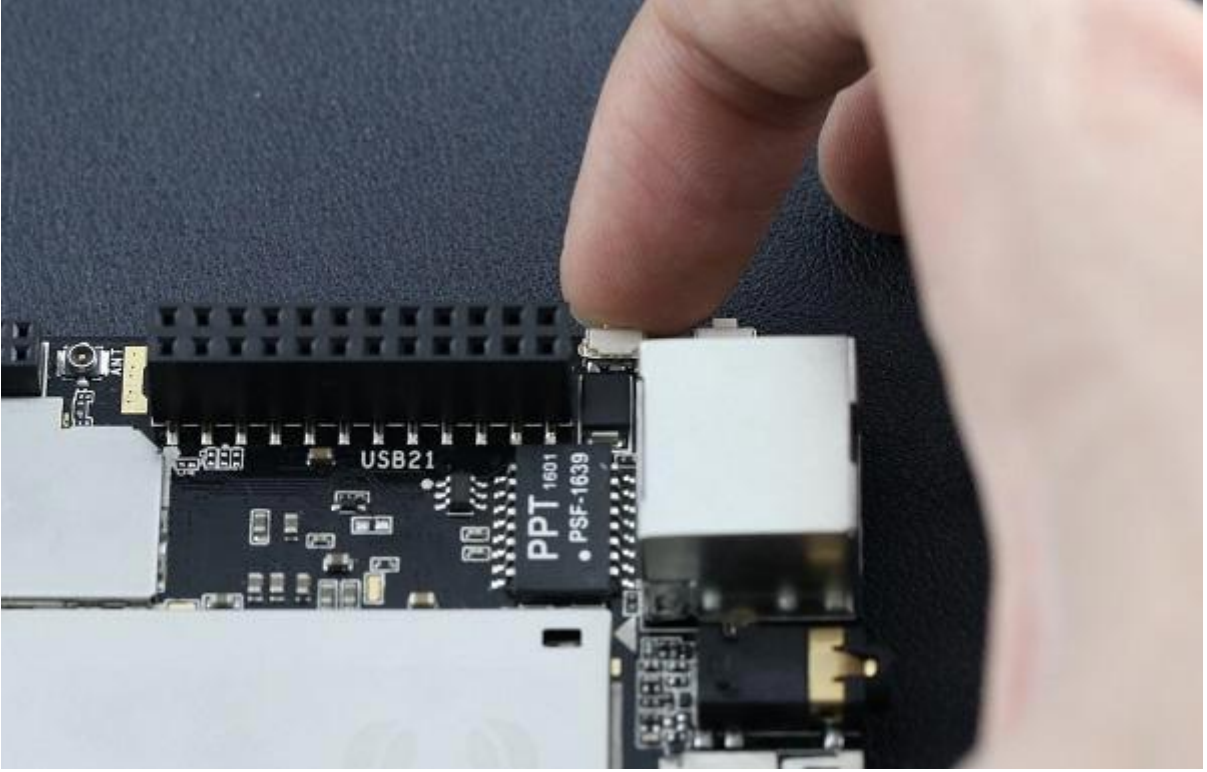
- Mavi ledin sürekli yanması ve power butonunun çalışmaması şeklindedir. Bu ve benzeri sorunlarla karşılaşmamak ve garanti kapsamından çıkmamak için kullanım talimatlarına uyulması önerilir.

Cihazı çalıştırmak için:

1. Önce adaptor ve USB kabloyu hazır edin.
2. USB kabloyu güç adaptörüne bağlayın ve mikro USB kısmını **LattePanda**'nın mikroUSB portuna takın.



3. Kartın altında üst kısmında kırmızı LED göstergesini göreceksiniz. Bu ışık **LattePanda**'nın yüklendiğini gösterir. Sönüncüye kadar bekleyin.
4. LED söndüğünde, güç düğmesini bir saniye basarak **LattePanda**'yı açın.



5. Işıkların tekrar yandığını göreceksiniz.

LattePanda'ya bir çok USB cihazını bağlayabilirsiniz. Örneğin flash bellekler, mouse, klavye, webcam. **LattePanda**'yı 3.5 mm ses konektörü ile harici hoparlörlere de bağlayabilirsiniz.

LattePanda'nın Arduino uyumlu yardımcı işlemcisi, 5 v sensor ve aktüatörler ile haberleşmesini sağlar.

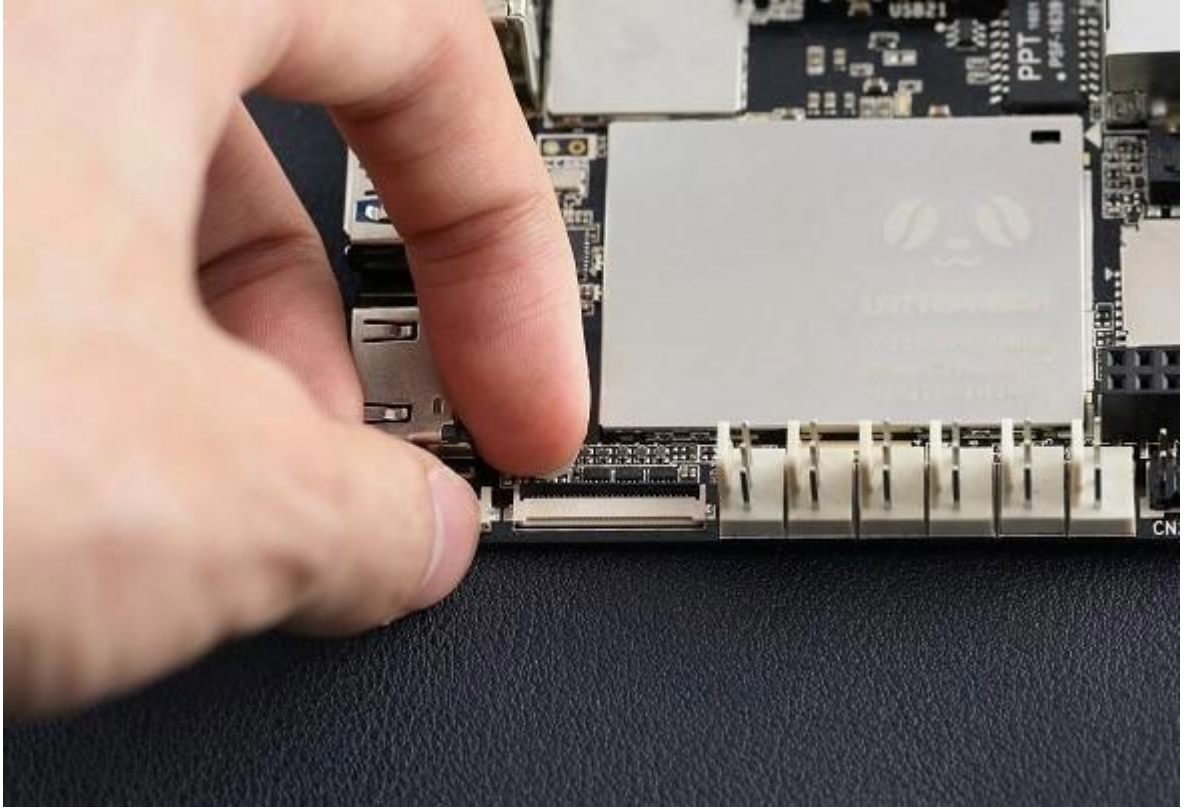
7" Dokunmatik Ekran takılması için aşağıdaki adımları uygulayabilirsiniz:



1. **LattePanda**'yı açmadan önce bağlantıları yapın. Yukarıdaki görüntüde olduğu gibi bağlantıyı doğru yönde yapın.
2. Aktüatörü kaldırın. Baş parmak veya işaret parmağınızı kullanarak kolayca kaldırabilirsiniz.



3. FPC'yi takın.
4. Aktüatörü aşağıya döndürerek sıkıca kapatınız.

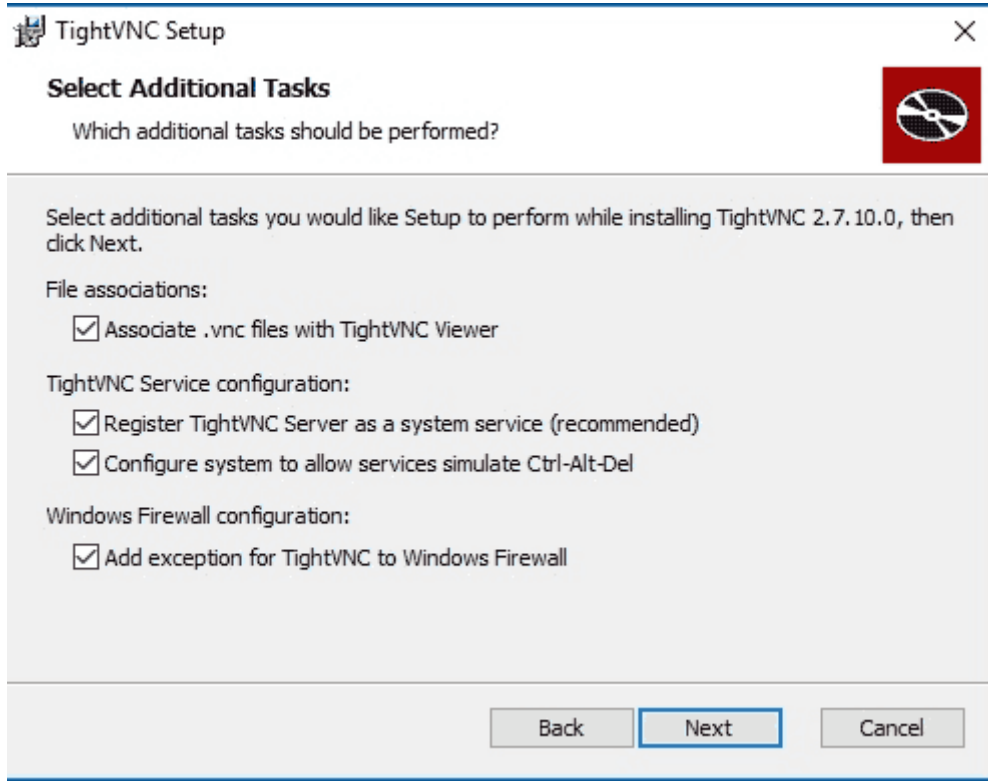


5. Dokunmatik ekranın FPC konnektörünü de aynı şekilde bağlayın.

TightVNC kullanarak *LattePanda*'da VNC Sunucusu kurmak

LattePanda'da VNC hizmeti kurarak yerel ağdaki farklı bir PC'den **LattePanda**'da grafik arabirime erişebileceksiniz. Bu amaç için ücretsiz ve kurulumu kolay TightVNC kullanılacaktır.

1. TightVNC for Windows'u **LattePanda**'ya indirin ve kurun. **LattePanda** Standard kullanıyorsanız 32-bit, **LattePandaEnhanced** kullanıyorsanız 64-bit kurulumu yapınız.
Kurulum sayfasına gitmek için [tıklayınız](#)
32-bit için buraya [tıklayınız](#)
64-bit için buraya [tıklayınız](#)
2. Son kullanıcı anlaşmasını kabul edip devam edin.
3. Kurulum tipi ekranında Typical seçerseniz hem sunucu hem görüntüleyici yüklenecektir. Sadece sunucu için "Custom" seçeneğini seçmelisiniz. Ancak Typical kurulum ile de devam edebilirsiniz.
4. Ek görevler için gelen ekranda tüm seçenekleri işaretleyin.



5. Bağlantı şifrelerini belirleyin.

TightVNC Server: Set Passwords

Please protect your TightVNC Service. Make sure to enter a password for remote access. Also, it might be a good idea to use administrative password on multi-user systems.

Password for Remote Access

Do not change

Do not use password protection (DANGEROUS!)

Require password-based authentication (make sure this box is always checked!)

Enter password:

Confirm password:

Administrative Password

Do not change

Do not use password protection

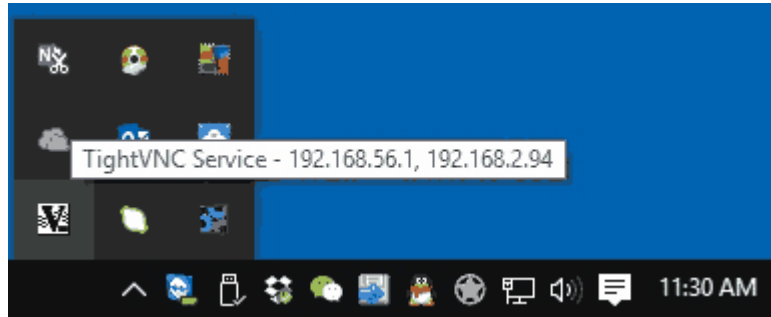
Protect control interface with an administrative password

Enter password:

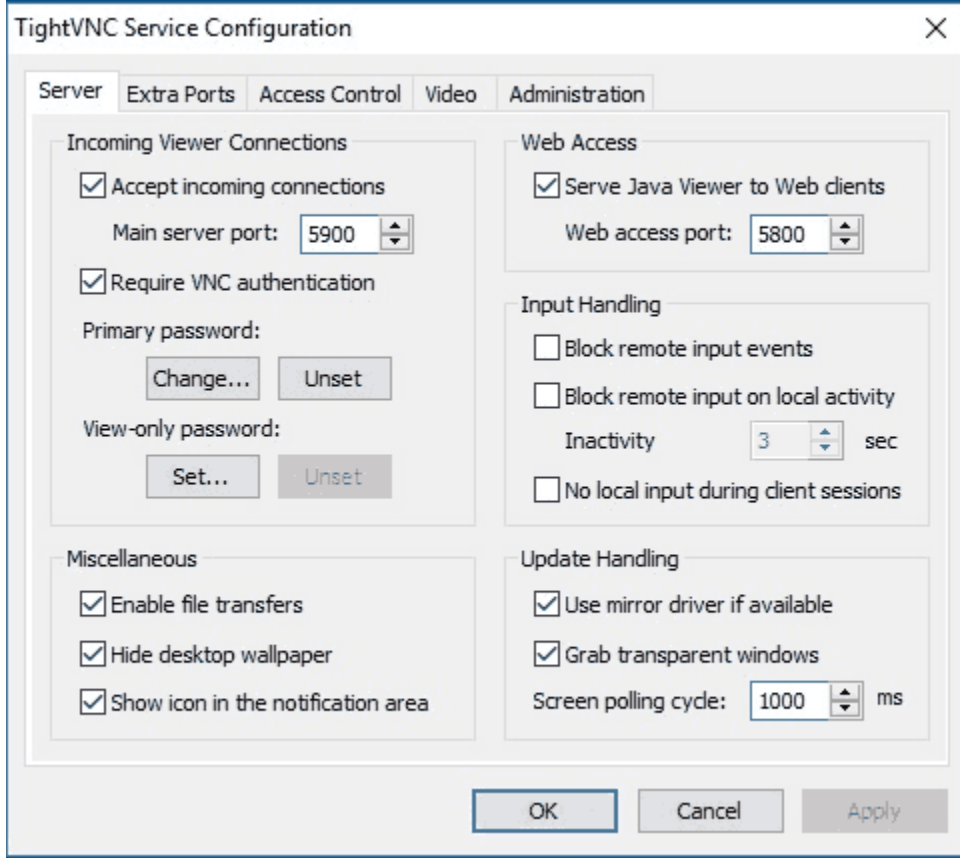
Confirm password:

OK

6. Finish ile kurulum sihirbazını sonlandırıp tamamlayın. Artık sistem tepesinde yeni bir simge göreceksiniz. Eğer göremezseniz çıkış yapıp tekrar girin.



7. Bu simgede IP adresini göreceksiniz. Çift tıklayarak konfigürasyon ekranını açabilirsiniz.



8. Daha sonra **LattePanda**'ya bağlantı yapacak PC'ye gidip aynı sürüme sahip TightVNC Viewer'u yüklemeniz gerekli.

LattePanda ile birlikte Arduino uygulama geliştirme araçları gelmektedir. Ayrıca Microsoft'un Visual Studio ile birlikte gelen Arduino desteğini de kullanabilirsiniz. Düşük maliyeti, Windows ve Arduino bölümlerinin ayrı olmasının getirdiği esneklik (**LattePanda**'da kodunuzu yazıp, Arduino'ya yükler ve Windows seri denetleme araçları ile kodunuzu deneyebilirsiniz) IoT dünyasına adım atmak isteyen Windows geliştiricileri için **LattePanda**'yı en iyi kart yapmaktadır.

LattePanda Windows 10 Hakkında Bilgilendirme

Tüm LattePanda ürünleri Windows 10 Home Edition yüklü olarak gelmektedir. Yüklü halde gelen sürüm 30 günlük deneme süresidir. Sadece **LattePanda Windows 10 Lisanslı 2G/32GB** ürünü Lisanslı olarak gelmektedir.

Windows 10 çalıştıran yeni bir cihaz satın alındığında; aktivasyon cihaz internete bağlandığında otomatik olarak gerçekleşir. Aktivasyon sunucuları meşgul ise; Windows'u etkinleştirmek için bir süre beklemeniz gerekebilir. Aktivasyon durumunu kontrol etmek için: **Başlat > Güncelleme ve Güvenlik > Aktivasyon Ayarları** seçeneğinden ilerleyebilirsiniz.

LattePanda ürünlerine aşağıdaki linklerden ulaşabilirsiniz.

2GB Ram 32GB Hafızalı LattePanda'lar:

[LattePanda Windows 10 Lisanssız 2G/32GB](#)

[LattePanda Windows 10 Lisanslı 2G/32GB](#)

4GB Ram 64GB Hafızalı LattePanda'lar:

[LattePanda Windows 10 Lisanssız 4G/64GB](#)

[LattePanda Windows 10 Lisanslı 4G/64GB](#)

[LattePanda Başlangıç Seti \(Akrilik Kasa, HDMI Kablosu, Adaptör, Mikro Usb Kablo, Alüminyum Fan ve Soğutucu\)](#)

[LattePanda Ahşap Kasa](#)

[LattePanda Akrilik Kasa](#)

[LattePanda Kablosuz Klavye](#)

[LattePanda Starter Sensör Kiti](#)

[LattePanda Alüminyum Fan](#)

[LattePanda Soğutucu](#)

[LattePanda Orjinal Adaptör](#)

[LattePanda 10.1 İnç Diagonal LCD Ekran 1280x800 IPS](#)

[LattePanda 7 İnç Dokunmatik Panel](#)

[LattePanda 7 İnç 1024x600 IPS Ekran](#)

[LattePanda Tüm Ürünleri](#)